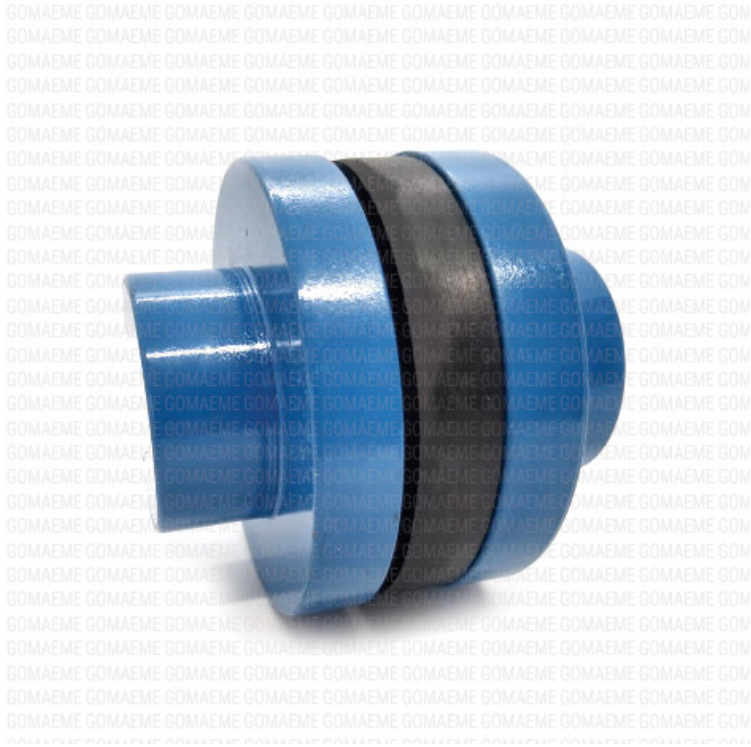
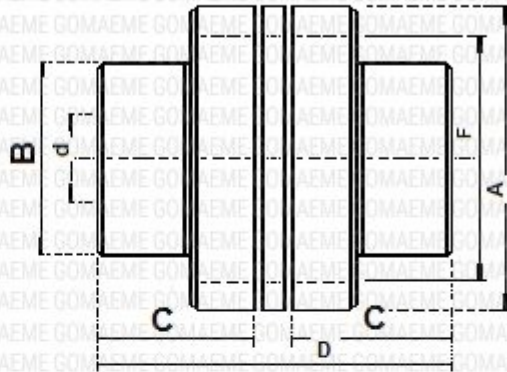


ACOPLE DE TRANSMISION SERIE "D"



Acoplamiento de transmision fabricado en fundicion de hierro con pernos internos. Su centro es un disco de goma acrilonitrilo y tela que hace las veces de amortiguador y absorbe vibraciones y arranques bruscos. Se utiliza para unir ejes de motores con reductores de velocidad, bombas, alternadores, ventiladores, etc. y trabajos livianos en general.

ACOPLE DE TRANSMISION SERIE "D"



Modelo	DIMENSIONES						POTENCIA TRANSMITIDA EN HP						
	D - Máx.	A	B	C	D	F	Pernos		1,000 r.p.m	1,500 r.p.m	2,000 r.p.m	3,000 r.p.m	Max r.p.m
							Cant.	Diam.					
D-45-000	15	45	26	18	45	30	4	7	0,2	0,3	0,4	0,6	7.000
D-60-00	20	60	35	23	60	40	4	8	0,5	0,75	1	1,5	6.300
D-85-0	26	85	46	33	80	60	6	12,7	1,5	2,5	3,5	5	4.500
D-100-0A	35	100	60	42	102	70	6	14	3	5	7	9	3.600
D-125-1	40	125	69	51	120	84	8	16	5	8	11	16	3.000
D-150-1A	50	150	82	54	128	98	8	22	9	15	20	28	2.600