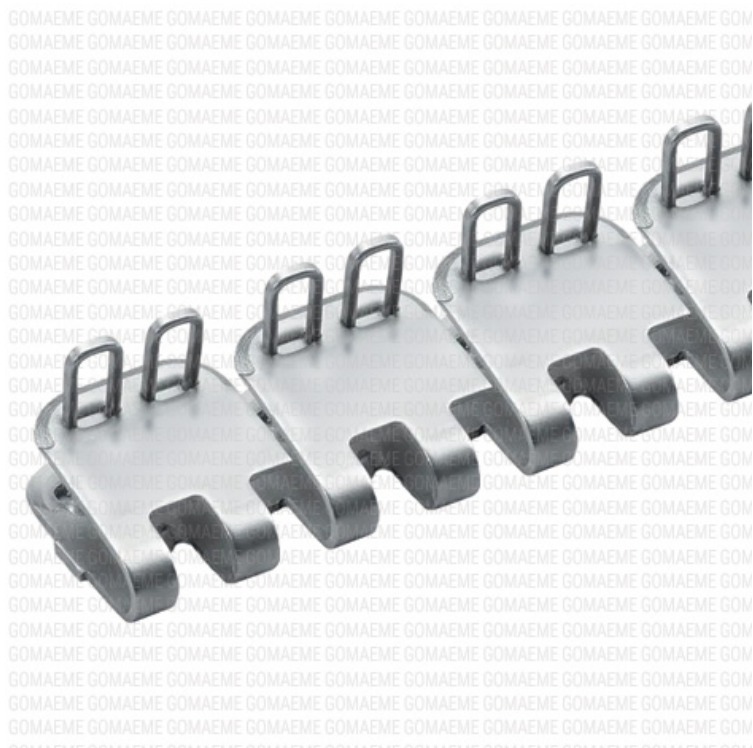


GRAPA REMACHES INSERTADO TIPO FLEXCO / FERRART



Aplicación:

La grapa tipo Flexco se caracteriza por su alta resistencia y fácil colocación. Las grapas de fijación preinstaladas son fabricadas en acero inoxidable, brindando seguridad y evitando la corrosión. Pasadores rígidos para cintas planas y flexibles de acero forrado en poliamidas para cintas curvas. La colocación se realiza mediante la Engrampadora Ferrart, que es una herramienta liviana que permite su fácil transporte.

Engrampadora:

La engrampadora ASJ-69 acelera y simplifica la colocación de las GRAPAS 62, 125 y 187. Esta herramienta disminuye el tiempo de colocación a la mitad. Fabricada con los estándares de calidad más altos del mercado, es una herramienta probada y garantizada por especialistas del sector.

MODELO	ESPEJOR DE CINTA	DIAM. MÍNIMO DE POLEA	TENSIÓN RECOMENDADA	TENSIÓN MÁXIMA
62	1.6 - 3.2mm	50mm	16kg/cm	25kg/cm
125	3.2 - 4.8mm	75mm	23kg/cm	30kg/cm
187	4.8 - 6.4mm	100mm	28kg/cm	35kg/cm

GRAPA REMACHES INSERTADO TIPO FLEXCO / FERRART

